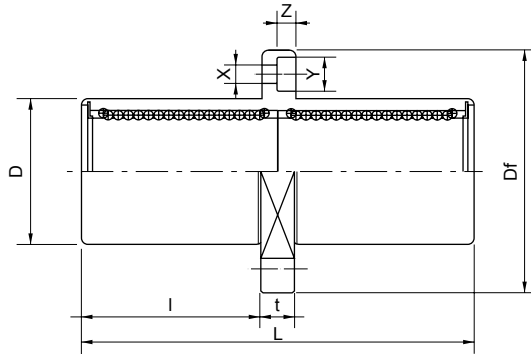


法兰式直线轴承系列
Flanged Linear Motion Ball Bearing Series

LMHM...LUU尼龙保持架
该类型尺寸是公制的，广泛应用于亚洲和其他国家。

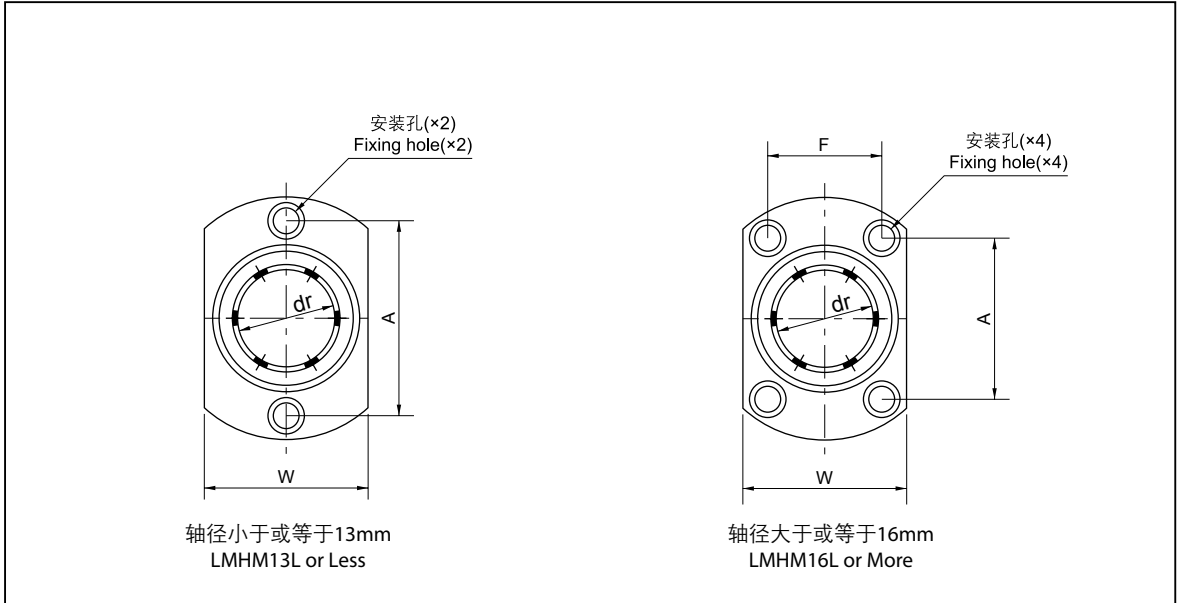
LMHM...LUU (Resin retainer)
This type is a metric dimension series
widely used in Asia and other
countries.



LMHM...LUU

公称轴径 Nominal shaft diameter mm	加长中间 椭圆法兰 LMHMs...LUU	重量 Weight (g)	主要尺寸和公差 Major dimensions and tolerance					
			dr		D		L	
			mm	公差 Tolerance μm	mm	公差 Tolerance μm	mm	公差 Tolerance μm
6	LMHM6LUU	28	6	0 -10	12	0 -13	35	± 300
8	LMHM8LUU	47	8		15	0 -16	45	
10	LMHM10LUU	90	10		19		55	
12	LMHM12LUU	102	12	21	57		0 -300	
13	LMHM13LUU	123	13	23	61			
16	LMHM16LUU	182	16	28	70			
20	LMHM20LUU	247	20	32	80	0 -19	0 -400	
25	LMHM25LUU	525	25	40	112			
30	LMHM30LUU	645	30	45	123			
35	LMHM35LUU	950	35	52	135	0 -22	151	
40	LMHM40LUU	1,450	40	60				

注：所有LMHM...L型均为双密封。
Note: All sizes of LMHM...L type are sealed on both sides.



主要尺寸和公差 Major dimensions and tolerance									偏心 Eccentricity μm	垂直度 Squareness μm	额定负荷 Basic load rating	
法兰 Flange											动负荷 Dynamic C N	静负荷 Static Co N
l mm	Df mm	W mm	t mm	A mm	F mm	X mm	Y mm	Z mm				
15	28	18	5	20	-	3.5	6	3.1	15	15	323	529
20	32	21	5	24	-	3.5	6	3.1			431	784
24.5	40	25	6	29	-	4.5	7.5	4.1			588	1,100
25.5	42	27	6	32	-	4.5	7.5	4.1			813	1,570
27.5	43	29	6	33	-	4.5	7.5	4.1			813	1,570
32	48	34	6	31	22	4.5	7.5	4.1			1,230	2,350
36	54	38	8	36	24	5.5	9	5.1			1,400	2,740
52	62	46	8	40	32	5.5	9	5.1	20	20	1,560	3,140
56.5	74	51	10	49	35	6.6	11	6.1			2,490	5,490
62.5	82	60	10	55	38	6.6	11	6.1	25	25	2,650	6,270
69	96	70	13	64	45	9	14	8.1			3,430	8,040

国际单位: 1N≈0.102kg
SIUNIT: 1N=0.102kg