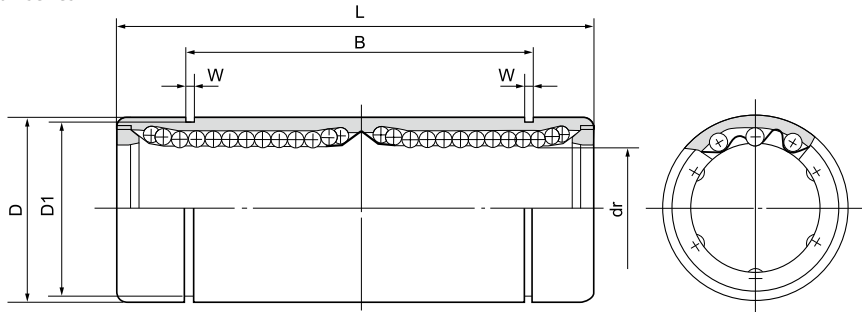


直线轴承系列
Linear Motion Ball Bearing Series

LM...LUU 尼龙保持架
该类型尺寸是公制的，广泛用于亚洲和其它国家。

LM...LUU (Resin retainer)
This type is a metric dimension series widely used in Asia and other countries.



LM...LUU

公称轴径 Nominal shaft diameter mm	标准型 LM...LUU	钢球 列数 Ball circuit	主要尺寸和公差 Major dimensions and tolerance								偏心 Eccentricity μ m	额定负荷 Basic load arting		重量 Weight (g)		
			dr		D		L		B			W	D ₁		动负荷 Dynamic CN	静负荷 Static Co N
			mm	公差 Tolerance μ m	mm	公差 Tolerance μ m	mm	公差 Tolerance μ m	mm	公差 Tolerance μ m						
4	LM4L	4	4	0	8	0	23	0	—	—	—	—	12	106	254	4
5	LM5LUU	4	5	-9	10	-11	28	-200	20.4	0	1.1	9.6	12	261	412	8.4
6	LM6LUU	4	6	0	12	0	35	0	27	0	1.1	11.5	15	323	530	16
8	LM8LUU	4	8		-13	15	45		35		1.1	14.3		431	784	31
10	LM10LUU	4	10		19	55	44		1.3		18	588		1,100	62	
12	LM12LUU	4	12	-10	21	0	57	-300	46	-300	1.3	20	15	813	1,570	80
13	LM13LUU	4	13	-16	23	61	46	1.3	22	813	1,570	90				
16	LM16LUU	5	16	0	28	0	70	0	53	0	1.6	27	20	1,230	2,350	145
20	LM20LUU	5	20		32		80		61		1.6	30.5		1,400	2,740	180
25	LM25LUU	6	25		-12		40		0		112	-300		82	-300	1.85
30	LM30LUU	6	30	0	45	0	123	0	89	0	1.85	43	25	2,490	5,490	480
35	LM35LUU	6	35		52		135		99		2.1	49		2,650	6,270	795
40	LM40LUU	6	40		60		151		121		2.1	57		3,430	8,040	1,170
50	LM50LUU	6	50	-15	80	0	192	-400	148	-400	2.6	76.5	30	6,080	15,900	3,100
60	LM60LUU	6	60	-20	90	0	209	-400	170	-400	3.15	86.5		7,550	20,000	3,500

密封型 Seal type:

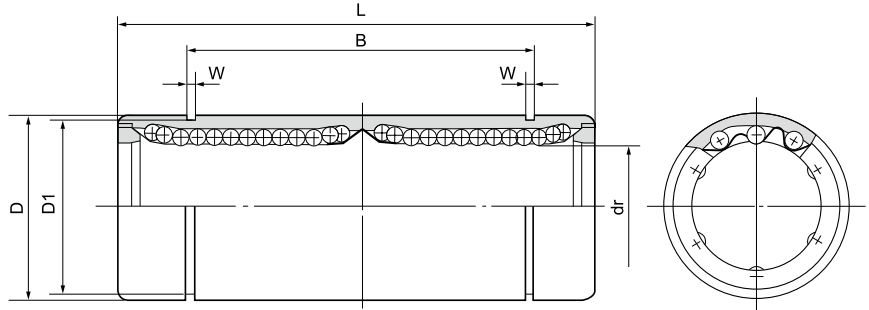
LM20 LUU	不标	不带密封	No entry	No seals
	UU	双密封	UU	Seal on both sides

国际单位: 1N=0.102kg
SIUNIT: 1N=0.102kg

直线轴承系列
Linear Motion Ball Bearing Series

LME...LUU 尼龙保持架
该类型尺寸是公制的，广泛用于欧洲。

LME...LUU (Resin retainer)
This type is a metric dimension series generally used in Europe.



LME...LUU

公称轴径 Nominal shaft diameter mm	标准型 LME...LUU	钢球 列数 Ball circuit	主要尺寸和公差 Major dimensions and tolerance										额定负荷 Basic load arting		重量 Weight (g)	
			dr		D		L		B		W	D ₁	偏心 Eccentricity μ m	动负荷 Dynamic CN		静负荷 Static Co N
			mm	公差 Tolerance μ m	mm	公差 Tolerance μ m	mm	公差 Tolerance μ m	mm	公差 Tolerance μ m						
8	LME6LUU	4	8	+9 -1	16	0 -9	46		33		1.1	15.2		421	804	40
12	LME12LUU	4	12		22	0 -11	61	0 -300	45.8	0 -300	1.3	21	15	813	1,570	80
16	LME16LUU	5	16	+11 -1	26		68		49.8		1.3	24.9		921	1,780	115
20	LME20LUU	5	20		32		80		61		1.6	30.5		1,370	2,740	180
25	LME25LUU	6	25	+13 -2	40	0 -13	112		82		1.85	38	17	1,570	3,140	430
30	LME30LUU	6	30		47		123		104.2		1.85	44.5		2,500	5,490	615
40	LME40LUU	6	40		62	0 -15	151	0 -400	121.2	0 -400	2.15	59	20	3,430	8,040	1,400
50	LME50LUU	6	50	+16 -4	75		192		155.2		2.65	72		6,080	15,900	2,320
60	LME60LUU	6	60		90	0 -20	209		170		3.15	86.5	25	7,550	20,000	3,920

密封型 Seal type:

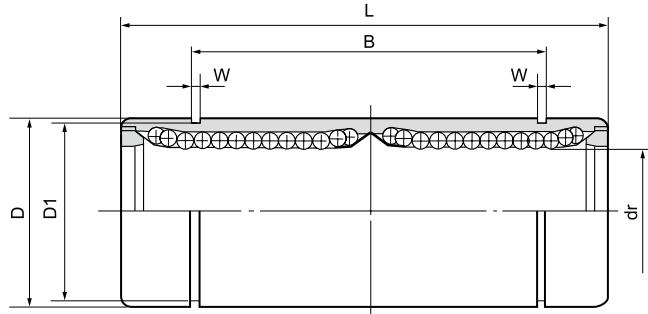
LME20 LUU	不标	不带密封	No entry	No seals
	UU	双密封	UU	Seal on both sides

国际单位: 1N=0.102kg
SIUNIT: 1N=0.102kg

直线轴承系列
Linear Motion Ball Bearing Series

LMB...LUU 尼龙保持架
该类型尺寸是英制的，主要是美洲采用。

LMB...LUU (Resin retainer)
This type is an inch dimension series
mainly used in the America.



LMB...LUU

公称轴径 Nominal shaft diameter Inch/mm	加长型 LUB...LUU	重量 Weight (g)	钢球列数 Ball circuit	主要尺寸和公差 Major dimensions and tolerance	
				dr	
				Inch mm	公差 Tolerance Inch/ μ m
1/4 6.350	LMB4L	17.5	4	.2500 6.350	0 -.00040
3/8 9.525	LMB6LUU	28	4	.3750 9.525	
1/2 12.700	LMB8LUU	80	4	.5000 12.700	
5/8 15.875	LMB10LUU	160	4	.6250 15.875	0 -.00050
3/4 19.050	LMB12LUU	195	5	.7500 19.050	
1 25.400	LMB16LUU	410	6	1.0000 25.400	0 -12
1-1/4 31.750	LMB20LUU	820	6	1.2500 31.750	0 -.00060 0 -15
1-1/2 38.100	LMB24LUU	1250	6	1.5000 38.100	
2 50.800	LMB32LUU	1350	6	2.0000 50.800	

密封型 Seal type:
LMB20 LUU

不标	不带密封	No entry	No seals
U	单密封	U	Seal on one side
UU	双密封	UU	Seal on both sides