

法兰式直线轴承系列
Flanged Linear Motion Ball Bearing Series

LMF(K)···LUU尼龙保持架
该类型尺寸是公制的，广泛应用于亚洲和其他国家。

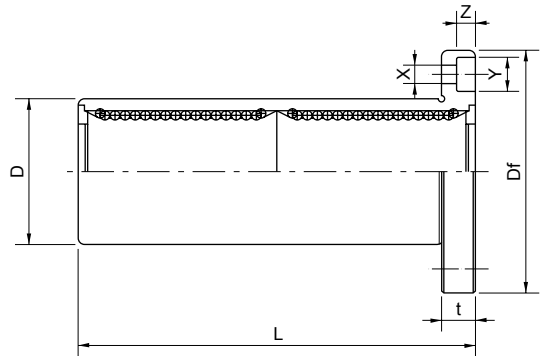
LMF(K)···LUU (Resin retainer)
This type is a metric dimension series
widely used in Asia and other
countries.



LMF···LUU



LMK···LUU

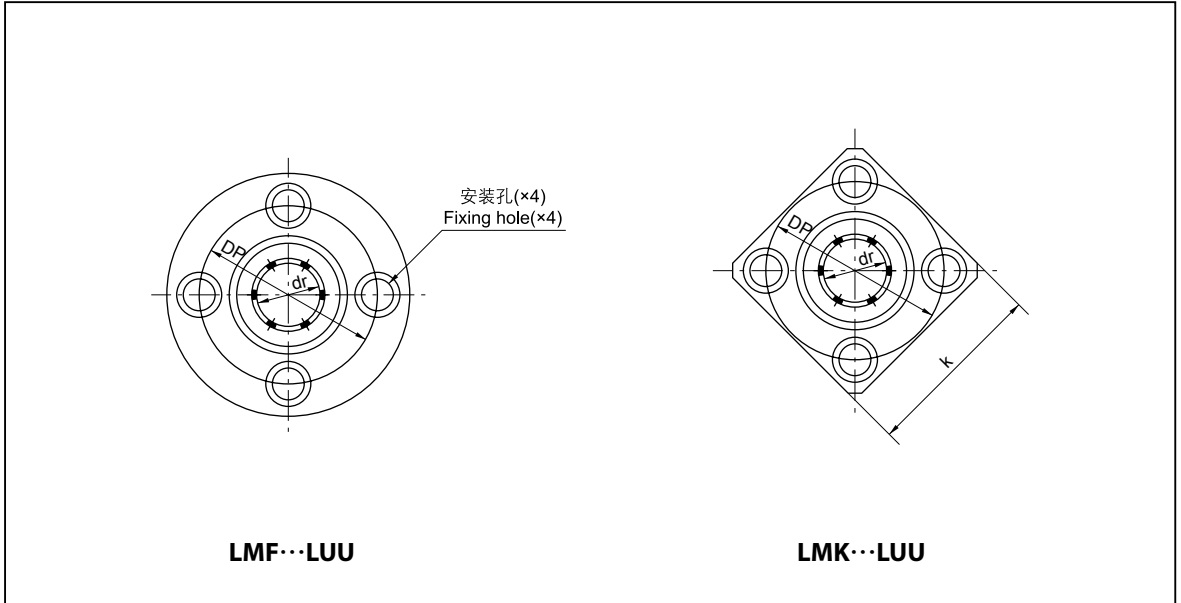


公称轴径 Nominal shaft diameter mm	加长圆法兰 LMF···LUU	重量 Weight (g)	加长方法兰 LMK···LUU	重量 Weight (g)	主要尺寸和公差 Major dimensions and tolerance					
					dr		D		L	
					mm	公差 Tolerance μ m	mm	公差 Tolerance μ m	mm	公差 Tolerance μ m
6	LMF6LUU	31	LMK6LUU	25	6	0 -10	12	0 -13	35	± 300
8	LMF8LUU	51	LMK8LUU	43	8		15		45	
10	LMF10LUU	98	LMK10LUU	78	10		19		55	
12	LMF12LUU	110	LMK12LUU	90	12	0 -16	21	0 -16	57	0 -300
13	LMF13LUU	130	LMK13LUU	108	13		23		61	
16	LMF16LUU	190	LMK16LUU	165	16		28		70	
20	LMF20LUU	260	LMK20LUU	225	20	0 -12	32	0 -19	80	0 -400
25	LMF25LUU	540	LMK25LUU	500	25		40		112	
30	LMF30LUU	680	LMK30LUU	590	30		45		123	
35	LMF35LUU	1,020	LMK35LUU	930	35	0 -15	52	0 -22	135	0 -400
40	LMF40LUU	1,570	LMK40LUU	1,380	40		60		151	
50	LMF50LUU	3,600	LMK50LUU	3,400	50		80		192	
60	LMF60LUU	4,500	LMK60LUU	4,060	60	0 -20	90	0 -25	209	

密封型 Seal type:

LMF20 LUU

不标	不带密封	No entry	No seals
UU	双密封	UU	Seal on both sides



主要尺寸和公差 Major dimensions and tolerance							偏心 Eccentricity μm	垂直度 Squareness μm	额定负荷 Basic load rating	
法兰 Flange									动负荷 Dynamic C N	静负荷 Static Co N
Df mm	K mm	t mm	Dp mm	X mm	Y mm	Z mm				
28	22	5	20	3.5	6	3.1	15	15	323	529
32	25	5	24	3.5	6	3.1			431	784
40	30	6	29	4.5	7.5	4.1			588	1,100
42	32	6	32	4.5	7.5	4.1			813	1,570
43	34	6	33	4.5	7.5	4.1			813	1,570
48	37	6	38	4.5	7.5	4.1	20	20	1,230	2,350
54	42	8	43	5.5	9	5.1			1,400	2,740
62	50	8	51	5.5	9	5.1			1,560	3,140
74	58	10	60	6.6	11	6.1			2,490	5,490
82	64	10	67	6.6	11	6.1			2,650	6,270
96	75	13	78	9	14	8.1	25	25	3,430	8,040
116	92	13	98	9	14	8.1			6,080	15,900
134	106	18	112	11	17	11.1			7,550	20,000

国际单位: 1N=0.102kg
SIUNIT: 1N=0.102kg